

---

# POSE DE P2000 COMME PARQUET FLOTTANT

---

Le Parklex 2000 est un parquet flottant en bois naturel dont les caractéristiques particulières le distinguent clairement du reste des parquets existant sur le marché.

Le système de parquet flottant est le système recommandé pour lames de 188mm de largeur ou lorsque l'allongement de la pièce (longueur / largeur) est supérieur à cinq.

## INSTRUCTIONS GENERALES DE POSE

### Calcul de matériel

Afin de calculer le matériel nécessaire à l'exécution de la commande, il faudra procéder à la mesure des mètres carrés de la superficie d'installation, en augmentant le résultat de 5% pour les pertes et les découpes. Ce pourcentage pourra varier légèrement selon la configuration de la superficie à poser.

### Recommandations de manipulation

Il est recommandé de ne pas ouvrir les paquets de lames jusqu'à la veille de la pose car ils peuvent absorber de l'humidité et se dilater, l'emboîtement de languettes et rainures pouvant s'avérer ainsi plus difficile.

Avant de poser le plancher, il faut s'assurer que le matériel est à une température d'au moins 18 °C.

Il faudra vérifier que les lames et leurs bords ne contiennent pas de corps étrangers pouvant endommager le matériel ou entraver sa manipulation. Il convient d'éviter que les lames ne glissent les unes sur les autres et de ce fait, les lever et ne jamais les traîner.

### Etat du sol avant la pose

Le sol doit remplir certaines conditions minimums avant la pose du matériel:

- Être solide et consistant, sans risque de déformations postérieures.
- Avoir une humidité inférieure à 2,5% (inférieure à 2% avec chauffage rayonnant)
- Être propre de résidus d'autres matériaux
- Présenter une planimétrie parfaite.

Afin que le sol réunisse les conditions mentionnées, vous pourrez le conditionner de deux façons:

A l'aide d'une surélévation à base de mortier parfaitement nivelé et d'une épaisseur minimum de 4 cm.

Par surélévation à base de tasseaux placés à une distance d'environ 40 cm, sur lesquels des panneaux en aggloméré seront posés, de préférence hydrofuges, d'une épaisseur de 16 ou 19 mm, gardant des séparations entre eux de 6mm sur tout le périmètre, permettant leur dilation.

### Conditions de la pièce

La température de la pièce et du matériel sera d'au moins 18°C.

La pièce, durant l'installation aura un degré d'humidité d'environ 60%.

## Sélection du sens des lames

Il est recommandé de poser dans le sens longitudinal de la pièce, car la lame subit moins de mouvements longitudinaux que de transversaux.

Ceci est particulièrement important dans des pièces larges et étroites afin que les lames restent planes sur la sous-couche.

Avec le système de collage, le sens de la pose n'a pas d'importance particulière car la colle réduit le mouvement des lames.

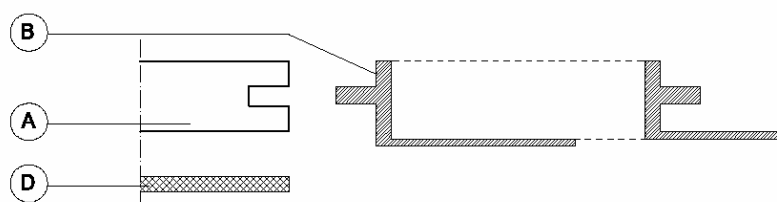
## Joints de construction, joints de dilatation

En raison de l'effet de l'humidité relative de l'air, il est nécessaire de laisser le long des parois et des obstacles des joints d'environ 10 mm fixés par des cales durant la pose. Il ne faut jamais installer le plancher en contact avec les parois ou autres éléments fixes de la construction.

Le sol doit avoir la possibilité de dilation par exemple près des seuils, des encadrements de portes, des tuyaux de chauffage et autres types de sols. Il est important de s'assurer également que la plinthe couvre la contraction produite durant l'hiver car une grande partie de la contraction a des effets sur les bords périmétraux.

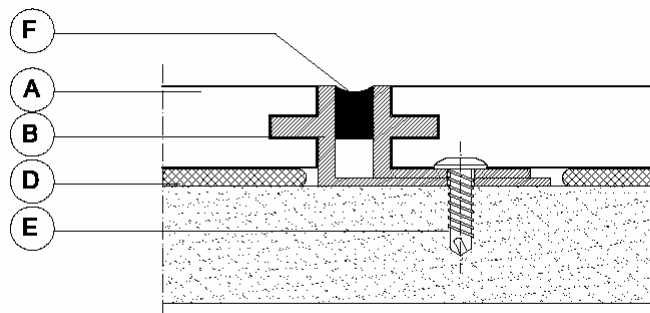
Sur les superficies de longueur supérieure ou égale à 8 m ou dont l'aire est supérieure à 40m<sup>2</sup>, il est recommandé de poser au moins un joint de dilation intermédiaire de 8-10 mm.

**DÉTAIL**  
**PROFILÉ JOINT DE DILATATION**



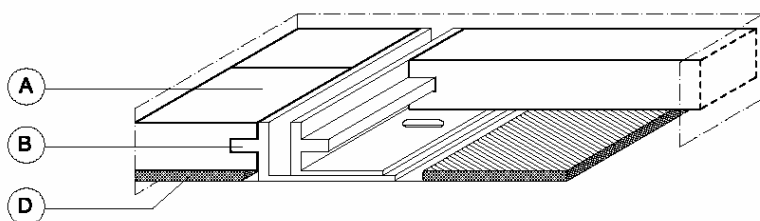
A	Parklex 2000
B	Profilé joint de dilatation
D	Sous couche

**DÉTAIL**  
**PROFILÉ JOINT DE DILATATION**



A	Parklex 2000
B	Profilé joint de dilatation
D	Sous couche
E	Vis
F	Mastic

**PERSPECTIVE**  
**PROFILÉ JOINT DE DILATATION**



A	Parklex 2000
B	Profilé joint de dilatation
D	Sous couche

## POSE DE PARKLEX 2000 COMME PARQUET FLOTTANT

Le système de parquet flottant est le système recommandé pour des lames de 188mm de largeur ou lorsque l'allongement de la pièce (longueur / largeur) est supérieur à cinq.

### Procédure de pose

- Pour installer le parquet, vous devez disposer d'une scie, un niveau, un marteau, de colle et un perceuse. N'importe quel morceau excédent du matériau même servira à aider à emboîter les planches dans la rainure.
- Mesurez le degré d'humidité du sol et vérifiez qu'il correspond au degré recommandé. Sur les sols surélevés avec des tasseaux, mesurez avant de les placer. Il est recommandé de poser directement sur le sol un film de PVC ou Polyéthylène, en chevauchant et fixant ses joints avec une bande adhésive plastique afin qu'il agisse comme barrière de vapeur.
- Placez la couche d'isolation dans le sens transversal à celui de la pose du Parklex. Les couches agiront comme isolation acoustique et anti-humidité, absorbant les petites irrégularités du sol.
- Si vous allez installer le parquet sur un plancher déjà parqueté, vous devrez tenter de poser les planches de façon à ce qu'elles croisent les précédentes.
- Après avoir choisi le sens du fil du Parklex, placez la première rangée de parquet avec la languette vers le mur, en vous assurant avec un cordeau tendu que la ligne est bien droite. Pour fixer la position, placez des cales en bois. Les rangées suivantes commenceront avec le morceau excédent de la rangée précédente, en tentant que les unions aboutées de deux rangées consécutives se trouvent à plus de 50 cm.
- Appliquez des cordons de colle continus sur les parois latérales de la rainure afin d'obtenir une bonne adhérence entre les pièces. Au fond de la rainure la colle n'a pas d'utilité.
- Les planchers en bois se dilatent ou se contractent selon le degré d'humidité de l'air. Il est donc nécessaire de laisser près des parois et des obstacles, des joints sur tout le périmètre d'environ 10mm fixés avec des cales jusqu'à ce que la colle ait séchée.
- Si la superficie à revêtir est grande, vous devrez poser des joints de dilatation intermédiaire. Vous ne devez pas excéder l'équidistance de 8 à 10 m, selon la largeur de la pièce.
- Utilisez de taquets d'interposition pour vous aider à emboîter languettes et rainures, et vous ne devez jamais frapper directement sur la languette de la pièce mâle.
- Pour dégager le passage de tuyaux de chauffage, percez le parquet d'un diamètre de 10mm supérieur à celui des tuyaux. Découpez la partie derrière les tuyaux pour permettre leur assemblage, en usinant et collant une nouvelle pièce de raccordement.

- Au terme du revêtement, une fois la colle sèche, retirez les cales et posez une plinthe d'une épaisseur adéquate pour cacher les joints. La plinthe est fixée au mur par des pointes en acier clouées dans le sens diagonal ou par des taquets et des tire-fonds.