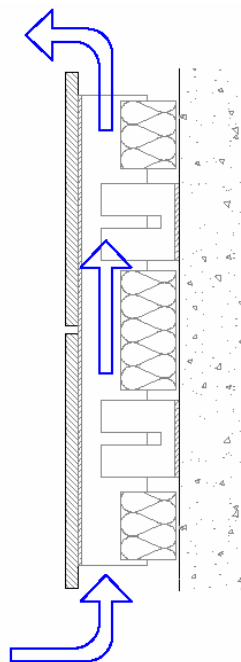


Hinterlüftete Fassade: Grundprinzip

Die Fassadenpaneele Parklex FACADE sind eine dekorative Wandverkleidung, deren Anbringung in Form einer hinterlüfteten Fassade erfolgt. Dank der zweckmäßigen Trennung mit Wärmedämmung, der Trägerstruktur und der Fassadenpaneelen Parklex FACADE stellt die hinterlüftete Fassade ein optimales System dar. Die hinterlüftete Fassade beruht auf der Schaffung einer „beweglichen Luftkammer“ zwischen den Paneelen und dem dahinter liegenden Element der zur verkleidenden Wand, das aus einer Isolierschicht oder der Wand selbst bestehen kann.

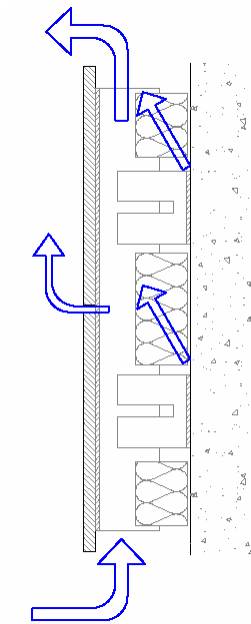


Um die Luftzirkulation zu ermöglichen, müssen am Fuß- und Kopfe der Außenwand Öffnungen bestehen. Wenn die Fassade nicht durchgehend und in verschiedene Abschnitte unterteilt ist, müssen hier ebenfalls Öffnungen am unteren und oberen Ende sowie an den Aussparungen für Türen und Fenster bestehen.

Vorzüge der hinterlüfteten Fassade:

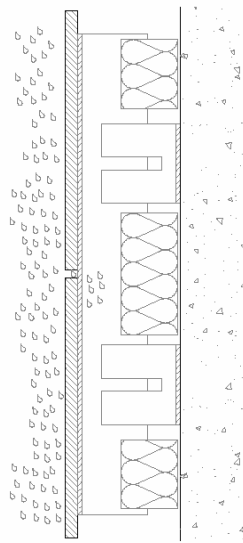
1. Durchlässigkeit:

Die in Bewegung befindliche Luft verteilt entstehenden Wasserdunst auf der Innen- und Außenseite, ermöglicht die Transpiration der Fassade und verhindert Kondensatbildung hinter den Paneelen.



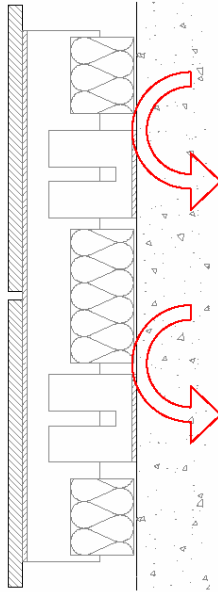
2. Schutz vor Wassereinwirkung

Die in Bewegung befindliche Luft bietet mehr Schutz vor Witterungseinflüssen, da sie das Eindringen von Regenwasser in die Gebäudestruktur verhindert.



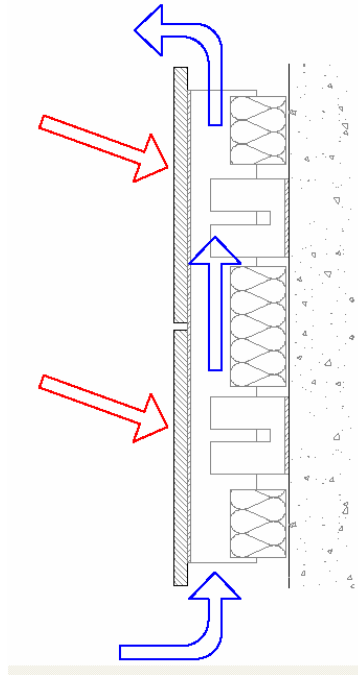
3. Wärmedämmung – verhindert Wärme- und Kältebrücken

Isoliert die Trägerstruktur des Außengefüges und verhindert Wärme- und Kältebrücken. Auf diese Weise werden Temperaturschwankungen an der Innenwand vermieden, was sich als Energieersparnis auswirkt.



4. Schutz vor Sonneneinwirkung

Verbessert den thermischen Komfort im Gebäudeinnern, indem es eine zu starke Erwärmung im Sommer verhindert. Dies erfolgt aufgrund der erhöhten Fassadentranspiration, wodurch ein verringertes Volumen an Wärmeenergie in das Gebäudeinnere gelangt. Schützt die Innenstruktur vor direkter Sonneneinstrahlung und Witterungseinflüssen.



5. Schallschutz

Da es sich um ein aus mehreren Schichten bestehendes System handelt, wird eine erhöhte Schallabsorption erzielt.

