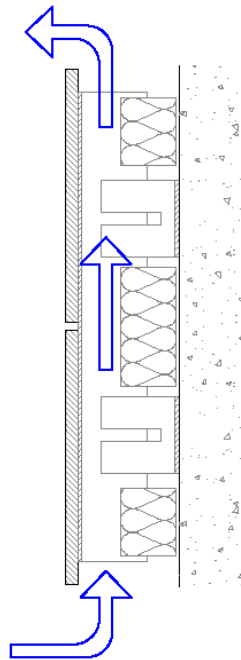


Fachada ventilada: Principios básicos.

Los paneles de fachada Parklex Facade son un revestimiento decorativo que se debe instalar como fachada ventilada.

La fachada ventilada es un sistema óptimo, gracias a la separación racional del aislamiento térmico, la estructura portante y los paneles de fachada Parklex Facade.

La fachada ventilada consiste en la creación de una “cámara de aire en movimiento” entre los paneles y el siguiente elemento del cerramiento, que puede ser una capa de aislamiento o el propio cerramiento.

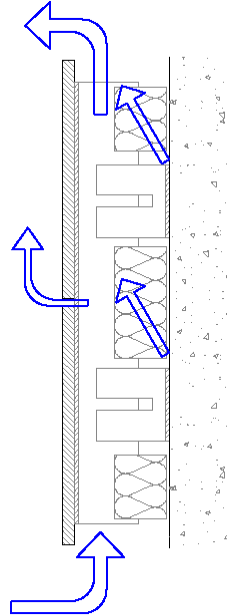


Para permitir la circulación del aire es necesario que existan aberturas en la base y en la coronación del cerramiento. Si la fachada no es continua y existen diferentes secciones, tienen que existir también aberturas en la parte inferior y en la superior, así como en los huecos de puertas y ventanas.

Ventajas de la fachada ventilada:

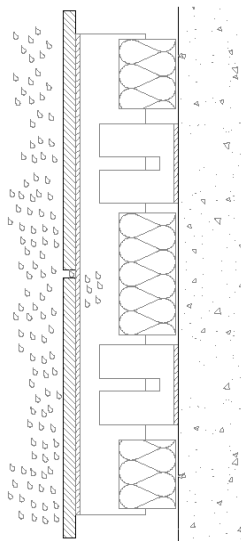
1. Permeabilidad:

El aire en movimiento difunde el vapor de agua desde el interior al exterior y facilita la transpiración de la fachada, evitando las condensaciones detrás de los paneles.



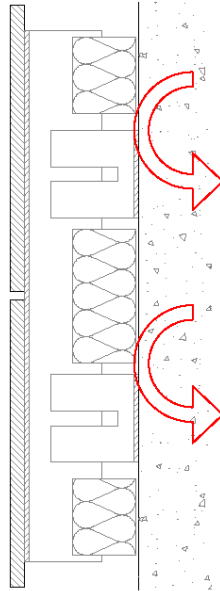
2. Protección frente al agua

El aire en movimiento proporciona una mayor protección a la intemperie, porque impide la infiltración de agua de lluvia en la estructura del edificio.



3. Aislamiento térmico - Eliminación de los puentes térmicos

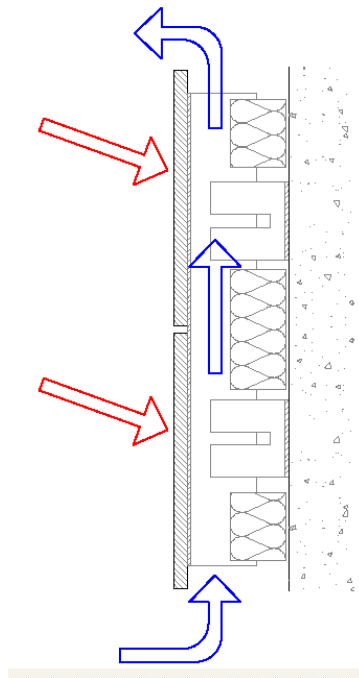
Aísla la estructura portante de la estructura exterior, eliminando los puentes térmicos. De esta forma se reducen las fluctuaciones de temperatura en el cerramiento interior, con el consiguiente ahorro energético.



4. Protección solar

Mejora el confort térmico interior del edificio, evitando el sobrecalentamiento en verano, porque facilita la transpiración de la fachada y se reduce la cantidad de energía térmica que llega al interior del edificio.

Protege la estructura interna de las radiaciones directas y de las inclemencias meteorológicas.



5. Protección acústica

Al ser un sistema compuesto con varios estratos genera una mayor absorción del ruido.

